



SEMAPHORE MULHOUSE SUD ALSACE 7-9 rue du Moulin 68100 MULHOUSE
Tél : 03.89.66.33.13 Fax : 03.89.56.49.19 www.semaphore.asso.fr - www.reseau-informationjeunesse-alsace.fr

COMPTABLE EN ALSACE BTS / DUT / licence pro / DCG / DSCG

Méthodique, le comptable enregistre les dépenses, les recettes et les investissements de l'entreprise au quotidien. Quand il plonge dans la comptabilité analytique, c'est pour analyser les coûts de revient ou le chiffre d'affaires par produit.

Description des tâches

Le comptable enregistre les factures et vérifie les mouvements sur les comptes de l'entreprise. Dans certains cas, il prépare chaque mois les fiches de paie des salariés et tous les trimestres il réalise les déclarations fiscales et sociales (URSAFF, impôts...). Chaque année il prépare la clôture annuelle des comptes. Le comptable peut élaborer les tableaux servant au contrôle de gestion. Dans les grandes entreprises où la comptabilité est analytique, il peut avoir à déterminer les sources de profit, les sources de perte ainsi que les prévisions budgétaires pour l'année suivante. Il travaille alors avec plusieurs autres comptables sous la responsabilité d'un chef comptable. Ce dernier connaît l'état financier de la société et il doit en tenir informé la direction. Si le comptable travaille dans un cabinet d'expertise comptable, il est alors tenu de gérer les dossiers de plusieurs entreprises (souvent des artisans, libéraux ou petites entreprises).

Qualités et compétences

Il est rigoureux, il a l'esprit d'analyse et un sens logique prononcé. Il doit savoir être très autonome, multi-compétent et suffisamment endurant pour gérer les périodes de fin d'années aux termes desquelles les bilans doivent être rendus sans retard. Il aime les chiffres et la précision qu'ils nécessitent.

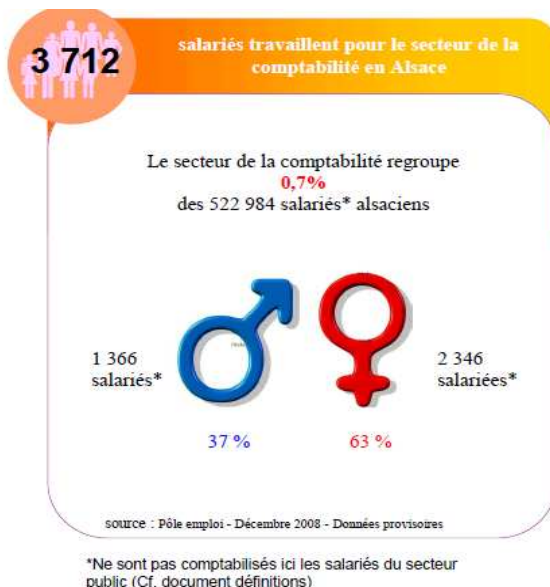
Ce professionnel maîtrise les normes comptables ainsi que les logiciels de traitement comptable et fiscal. Curieux, il est à l'écoute des évolutions fiscales, sociales ou juridiques. La pratique de l'anglais est un atout de taille, en particulier dans les sociétés qui entretiennent des contacts avec l'étranger.

Parcours de formation

Les diplômes professionnels sont nombreux, ils vont du bac + 2 au bac + 5 et peuvent se préparer en formation initiale ou en alternance.

Nul besoin d'être un matheux de haut vol pour s'engager dans ces études, qui demandent néanmoins un esprit logique et la capacité à suivre une formation pluridisciplinaire (comptabilité, économie, droit, langue, informatique). Les bacheliers ES, S et STG sont majoritaires.

Le diplôme de comptabilité et gestion (DCG) se prépare en 3 ans après le bac dans des classes de lycées. Des passerelles existent pour les titulaires de BTS, DUT, DEUST et licence. Ce diplôme constitue une étape vers l'expertise comptable.



• Quelles sont les formations qui conduisent le plus à l'emploi ?

Insertion professionnelle inférieure à la moyenne (plus de 10 points d'écart avec la moyenne)

- BEP Métiers de la comptabilité (37%)

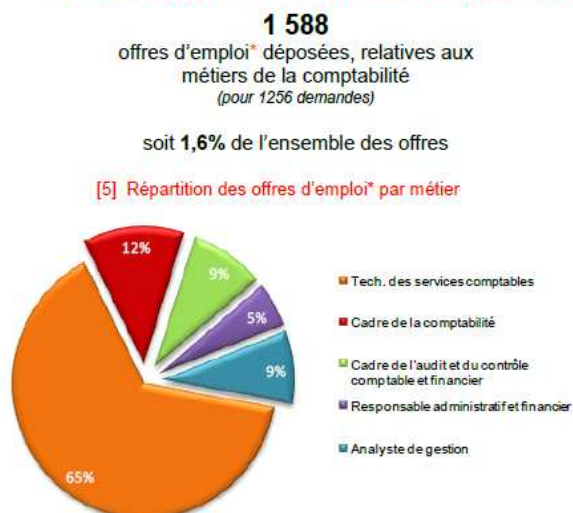
Insertion professionnelle supérieure à la moyenne (plus de 10 points d'écart avec la moyenne)

- BTS Assistant Gestion PME PMI (79%)
- DCG Comptabilité et gestion (91%)

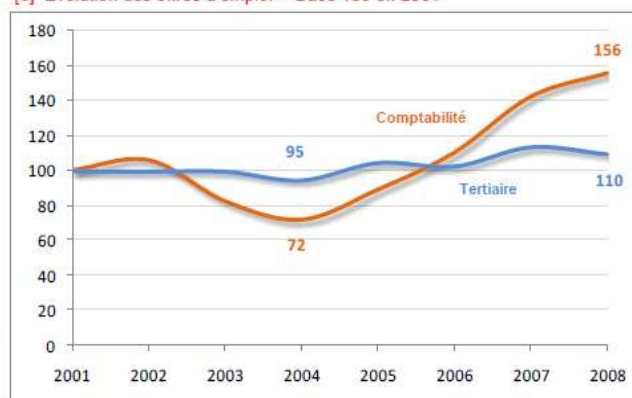
N.B. Formations issues de l'enquête et enregistrant un nombre de sortants en année terminale de formation supérieurs à 100 sur 5 ans

Source : enquêtes IVA IPA 2004-2008 : Rectorat de l'Académie de Strasbourg—DEPP et OREF Alsace

• Combien y a-t-il d'offres d'emploi pour les métiers de la comptabilité ?



[6] Evolution des offres d'emploi* - Base 100 en 2001



Source : Pôle Emploi - Décembre 2008 - Alsace

*NB : 1 588 offres d'emploi ont été déposées par les entreprises à Pôle-emploi au cours de l'année 2008 dans les métiers de la comptabilité mais pas nécessairement par des entreprises du secteur de la comptabilité. C'est le flux d'offres d'emploi durant l'année 2008. Leur correspond le flux de demandes enregistrées tout au long de ce même exercice pour ces mêmes métiers : 1256 demandes

Source : www.oref-alsace.org

FORMATIONS EN ALSACE

FORMATION INITIALE

◆ **BTS Comptabilité et Gestion des Organisations (CGO)**

Voie scolaire

■ Lycées publics

68

Lycée polyvalent Jean Jacques Henner

20 rue de Hirtzbach - 68130 Altkirch

Tél : 03 89 07 57 07 - Fax : 03 89 07 57 29 – Site : <http://www.lyc-henner-altkirch.ac-strasbourg.fr>

Lycée polyvalent Camille Sée

42 avenue de l'Europe - 68025 Colmar

Tél : 03 89 22 25 00 - Fax : 03 89 79 59 34 – Site : <http://www.lyc-see-colmar.ac-strasbourg.fr>

Lycée polyvalent Jean Mermoz

53 rue du docteur Hurst - 68301 Saint-Louis

Tél : 03 89 70 22 70 - Fax : 03 89 70 22 89 - Site : <http://www.lyceemermoz.com>

Lycée Alfred Kastler

5 rue du Luspel - 68502 Guebwiller

Tél : 03 89 76 82 69 - Fax : 03 89 74 73 45 – Site : <http://www.lycee-kastler.com>

67

Lycée Docteur Koeberlé

Boulevard Charlemagne - 67604 Sélestat

Tél : 03 88 92 10 84 - Fax : 03 88 92 39 51

Lycée Jean Monnet

2 place Albert Schweitzer - 67028 Strasbourg

Tél : 03 88 31 95 60 - Fax : 03 88 31 95 61 – Site : <http://www.lyc-monnet-strasbourg.ac-strasbourg.fr>

Lycée Leclerc

8 rue Poincaré - 67703 Saverne

Tel : 03 88 02 12 12 - Fax : 03 88 91 17 04 - Site : <http://www.lycee-leclerc>

Lycée René Cassin

4 rue Schoch - 67046 Strasbourg

Tél : 03 88 45 54 54 - Fax : 03 88 60 25 16 - Site : <http://www.lyceecassin-strasbourg.com>

Lycée Robert Schuman

2 quai des pêcheurs - 67504 Haguenau

Tél : 03 88 07 44 00 - Fax : 03 88 07 44 01 - Site : <http://www.legt-schuman-haguenau.net>

■ Lycées privés

67

Sous contrat

Lycée privé Ecole commerciale

19 rue de Wissembourg - 67000 Strasbourg

Tél : 03 88 35 01 08 - Fax : 03 88 52 92 66 - Site : <http://www.ecolecommerciale.com>

Lycée privé Sainte-Clotilde

19 rue de Verdun - 67083 Strasbourg

Tél : 03 88 45 57 20 - Fax : 03 88 45 57 39 - Site : <http://www.clotilde.org>

Hors contrat

Académie des métiers de la gestion

24a rue des Magasins - 67000 Strasbourg
Tél : 03 88 23 77 99 - Fax : 03 88 32 49 19 - Site : <http://www.amge-strasbourg.com>

Ecole Grandjean

16 boulevard Poincaré - 67000 Strasbourg
Tél : 03 88 32 76 10 - Fax : 03 88 22 47 40 - Site : <http://www.ecoledecommerce.com>

Ecole supérieure de management et de gestion

12 rue Finkmatt - 67000 Strasbourg
Tél : 03 88 22 65 08 - Fax : 03 88 22 65 08 - Site : <http://www.esmg-formation.fr>

Institut d'enseignement supérieur par alternance

12 avenue d'Alsace - 67000 Strasbourg
Tél : 03 88 37 13 12 - Fax : 09 59 14 19 68 - Site : <http://www.contrat-pro.fr>

Alternance

67

Pôle formation CCI Strasbourg

234 avenue de Colmar - 67021 Strasbourg - Tél : 03 88 43 08 80 - Fax : 03 88 43 08 81
Email : alternance@strasbourg.cci.fr – Site : <http://www.pole-formation-cci.org>

◆ DUT Gestion des Entreprises et des Administrations (GEA) option Finances Comptabilité

Voie scolaire

68

IUT de Mulhouse

61 rue Albert Camus - 68093 Mulhouse
Tel : 03 89 33 74 00 - Fax : 03 89 33 74 05 – Site : www.iutmulhouse.uha.fr

67

IUT Louis Pasteur

1 Allée d'Athènes - 67300 Schiltigheim
Tel : 03 68 85 25 26 - Fax : 03 68 85 25 01 – Site : www.iut-lps.fr

Apprentissage

68

IUT de Mulhouse

61 rue Albert Camus - 68093 Mulhouse
Tel : 03 89 33 74 00 - Fax : 03 89 33 74 05 – Site : www.iutmulhouse.uha.fr

◆ DCG (Diplôme de Comptabilité et de Gestion)

Le DCG, diplôme professionnel de niveau licence, formation en 3 années, s'adresse aussi bien aux titulaires d'un baccalauréat qu'à ceux ayant obtenu un DUT GEA (Gestion des Entreprises et des Administrations) ou un BTS CGO (Comptabilité et Gestion des Organisations).

La formation se fait en 2 ans pour les titulaires d'un DUT GEA option Finances Comptabilité ou d'un BTS CGO.

Le DCG par apprentissage permet une insertion professionnelle rapide sur des postes d'assistant ou de collaborateur en cabinet de comptabilité ou de conseil, de comptable dans les entreprises industrielles, commerciales ou de crédit, dans les administrations et autres organismes, de contrôleur de gestion, de

gestionnaire de trésorerie, de conseiller dans les services d'appui des banques ou des compagnies d'assurance. Les titulaires du diplôme disposent de bases solides pour évoluer dans le cadre de la formation professionnelle et peuvent accéder à des postes à responsabilités.

Voie scolaire

■ Etablissements publics

68

Lycée Camille Sée

42 avenue de l'Europe - 68000 Colmar Cedex - Tél. : 03 89 22 25 00 - Fax : 03 89 79 59 34
Site : <http://www.lyc-see-colmar.ac-strasbourg.fr>

IUT de Mulhouse

61 rue Albert Camus - 68093 Mulhouse - Tél. : 03 89 33 74 00 - Fax : 03 89 33 74 05
Site : www.iutmulhouse.uha.fr

67

Lycée Cassin Frey - Pôle Cassin

rue Schoch - BP 67 - 67000 Strasbourg Cedex - Tél. : 03 88 45 54 54 - Fax : 03 88 60 25 16
Site : <http://www.lyceecassin-strasbourg.com> - Email : lycee.renecassin@ac-strasbourg.fr

■ Etablissements privés

Hors contrat

67

Institut de formation comptable européen

56 rue Jacques Kablé - 67000 Strasbourg - Tél. : 03 88 37 99 85 - Fax : 03 88 36 01 27
Site : <http://www.ifce-formation.com> - Email : ifce-formation@wanadoo.fr
Modalité de scolarité : temps plein.
Coûts de scolarité : 12000 euros les 3 années en 2010-2011.

Ecole supérieure de management et de gestion

12 rue Finkmatt - 67000 Strasbourg - Tél. : 03 88 22 65 08 - Fax : 03 88 22 65 08
Site : <http://www.esmg-formation.fr> - Mél : info@esmg-formation.fr
Modalité de scolarité : temps plein.
Coûts de scolarité : 12050 euros les 3 années en 2010-2011.

Centre Europe

24a rue des Magasins - 67000 Strasbourg - Tél. : 03 88 36 61 40 - Fax : 03 88 25 74 95
Site : <http://www.centre-europe.fr> - Email : info@centre-europe.fr
Modalité de scolarité : temps plein.
Coûts de scolarité : 6550 euros en 1 an, 9600 euros en 2 ans, 14400 euros en 3 ans (en 2010-2011).

Alternance

68

IUT de Mulhouse

61 rue Albert Camus - 68093 Mulhouse
Tel : 03 89 33 74 00 - Fax : 03 89 33 74 05 – Site : www.iutmulhouse.uha.fr

La formation peut se faire en apprentissage au sein du CFAU (Centre d'apprentis universitaire) de l'IUT, pour les 2ème et 3ème années.

67

Pôle formation CCI Strasbourg

234 avenue de Colmar - BP 40267 - 67000 Strasbourg Cedex 01 - Tél. : 03 88 43 08 80 - Fax : 03 88 43 08 81
Site : <http://www.pole-formation-cci.org> - Email : alternance@strasbourg.cci.fr
La formation se fait par apprentissage.

◆ **Master Comptabilité Contrôle Audit (CCA)**

Le master Comptabilité Contrôle Audit a pour objectif de former des professionnels qualifiés et compétents pour les cabinets de conseils, notamment les cabinets d'expertise comptable, et, d'une façon plus générale, des cadres, dans les domaines de la comptabilité, de la finance et du contrôle, pour toutes les organisations (entreprises, banques, collectivités, associations).

Un objectif plus spécifique de cette formation est de mettre les étudiants dans de bonnes conditions pour réussir les examens du DSCG (Diplôme Supérieur de Comptabilité et de Gestion), qui est une étape essentielle dans le cursus conduisant au diplôme d'expertise comptable (DCG, DSCG, stage de 3 ans, DEC).

Le Master CCA s'étale sur une durée de 2 ans (M1 et M2), et donne (en cas d'obtention du diplôme Master) des équivalences pour un certain nombre d'UE (unités d'enseignement) du DSCG (2, 3, 5, 6, 7).

Ecole de management Strasbourg – Université de Strasbourg

61 avenue de la Forêt Noire - 67000 Strasbourg Cedex - Tél. : 03 68 85 80 00
Site : <http://www.em-strasbourg.eu> - Mél : contact@em-strasbourg.eu
Modalité de scolarité : temps plein.
Durée : 2 ans.

◆ **DSCG (Diplôme Supérieur de Comptabilité et de Gestion)**

Le DSCG, diplôme professionnel de niveau Master s'adresse aux titulaires du DCG, ainsi qu'aux titulaires de certains Masters et diplôme d'Ecoles de Commerce . Le diplôme se prépare sur 2 ans.

Voie scolaire

■ Etablissements privés

Hors contrat

Institut de Formation Comptable Européen

56 rue Jacques Kablé - 67000 Strasbourg - Tél. : 03 88 37 99 85 - Fax : 03 88 36 01 27
Site : <http://www.ifce-formation.com> - Email : ifce-formation@wanadoo.fr
Modalité de scolarité : temps plein.
Coûts de scolarité : 7000 euros les 2 années en 2010-2011.

Ecole Supérieure de Management et de Gestion

12 rue Finkmatt - 67000 Strasbourg - Tél. : 03 88 22 65 08 - Fax : 03 88 22 65 08
Site : <http://www.esmg-formation.fr> - Mél : info@esmg-formation.fr
Modalité de scolarité : temps plein.
Coûts de scolarité : 8640 euros les 2 années en 2010-2011.

Centre Europe

24a rue des Magasins - 67000 Strasbourg - Tél. : 03 88 36 61 40 - Fax : 03 88 25 74 95
Site : <http://www.centre-europe.fr> - Email : info@centre-europe.fr
Modalité de scolarité : temps plein.
Coûts de scolarité : 6550 euros (en 2010-2011) si le diplôme est préparé en 1 an ; 11000 euros si le diplôme est préparé sur 2 ans.

Alternance

68

IUT de Mulhouse

61 rue Albert Camus - 68093 Mulhouse

Tel : 03 89 33 74 00 - Fax : 03 89 33 74 05 – Site : www.iutmulhouse.uha.fr

La formation se fait par apprentissage au sein du CFAU (Centre d'apprentis universitaire) de l'IUT, pour les 1ère et 2ème années.

67

Pôle formation CCI Strasbourg

234 avenue de Colmar - BP 40267 - 67000 Strasbourg Cedex 01 - Tél. : 03 88 43 08 80 - Fax : 03 88 43 08 81

Site : <http://www.pole-formation-cci.org> - Email : alternance@strasbourg.cci.fr

La formation se fait par apprentissage sur 2 ans.

FORMATIONS A PROXIMI TE

◆ **DU Finance et comptabilité supérieure (DUFCS)**

Elaboré en collaboration avec le Conseil de l'Ordre des experts comptables de Bourgogne Franche-Comté et dans le cadre du CFA de l'Enseignement supérieur de Franche-Comté (CFA sup - FC), ce programme d'études en alternance, bien connu des praticiens, constitue une première étape du chemin conduisant vers l'expertise comptable.

Cette formation théorique et pratique permet aux étudiants de poursuivre leurs études en validant un diplôme d'université (DUFCS) et professionnel national (DCG : Diplôme de Comptabilité et de Gestion).

IUT de Besançon-Vesoul, site de Besançon, Université de Franche-Comté

30 avenue de l'Observatoire - 25009 Besançon Cedex - Tél. : 03 81 66 68 21/ 22/08 - Fax : 03 81 66 68 01

Site : iut-bv.univ-fcomte.fr/

Durée : 1 an. Niveau terminal d'études : bac + 3.

Modalités de scolarité : apprentissage ou formation continue.

Pré-requis : BTS comptabilité/gestion, D.U.T. GEA ou d'un diplôme bac + 2 (ou équivalent) dans le domaine économique.

◆ **Licence pro ABF (Assurance Banque Finance) spécialité gestion comptable**

Les PME/PMI et les cabinets d'expertise comptable ont besoin de techniciens compétents, rapidement opérationnels en comptabilité, fiscalité et droit social. Grâce à la participation de professionnels, la **Licence Professionnelle de Gestion Comptable (LPGC)** répond à ces exigences en offrant une solide formation en alternance à la révision de l'ensemble des comptes et à l'utilisation des méthodes de contrôle et de certification.

La LPGC est conçue dans un objectif d'insertion professionnelle pour exercer l'un des métiers suivants :

- Assistant comptable en entreprise ou en cabinet d'expertise comptable
- Technicien comptable confirmé
- Comptable spécialisé (facturation, recouvrement, paie ...)
- Adjoint au chef comptable
- Responsable de clientèle sous contrôle d'un expert-comptable

IUT de Metz, Université Paul Verlaine de Metz

Ile du Saulcy - 57000 Metz Cedex 01 - Tél. : 03 87 31 51 52 - Fax : 03 87 54 71 55

Secrétariat LPGC : 03 87 31 56 23

Site : www.iut.univ-metz.fr/ - Contacts : lpgc@univ-metz.fr

Durée : 1 an en apprentissage ; 8 mois en formation continue.

Modalités de scolarité : alternance (apprentissage ou contrat de professionnalisation) ; formation continue.

Pré-requis : Bac + 2 à dominante tertiaire (BTS ou DUT ou L2) ; signature d'un contrat d'apprentissage d'une durée de 12 mois au minimum et satisfaire à l'examen du dossier de candidature par le jury d'admission.

FORMATION CONTINUE

GRETA Centre Alsace

74, rue du Logelbach – 68025 Colmar Cedex – Tél : 03 89 22 92 22 – Fax : 03 89 22 92 23

Site : www.greta-colmar.fr – Email : greta@greta-colmar.fr

• DCG (Diplôme de Comptabilité et de Gestion)

Pré-requis : être titulaire du BTS CGO ou du DUT GEA option Finances et comptabilité ou du DPECF ou équivalences.

CNAM STRASBOURG - Centre d'enseignement du Cnam

72 route du Rhin - BP 10 315 - 67411 Illkirch Cedex

Tél. : 03 68 85 85 25 (demander Mme DEBRUILLE) - Fax : 03 88 67 63 45

Site : www.cnam-alsace.fr - Email : contact67@cnam-alsace.fr

• DCG

• DSCG

• Master CCA

• Appuis oraux

Ouverture selon effectifs.

VALIDATION DES ACQUIS DE L'EXPERIENCE

La Validation des Acquis de l'Expérience (VAE) est une procédure qui permet de faire reconnaître ses compétences professionnelles et ses acquis personnels en vue de l'obtention d'un diplôme. Ce type de validation constitue la 4^{ème} voie d'accès à la certification aux côtés de la formation initiale, la formation continue et l'alternance.

L'attribution du diplôme par la VAE, même si elle permet dans l'idéal l'obtention d'une certification sans retour en formation, n'est toutefois pas automatique. Au vue d'un dossier constitué par le candidat et décrivant son parcours de formation, ses compétences professionnelles et personnelles, un jury de validation décidera, après audition du candidat, de l'attribution complète ou partielle du diplôme, voire de la non validation.

Tous les diplômes nationaux inscrits au Répertoire National des Certifications Professionnelles peuvent être acquis par la VAE.

Il est possible de se renseigner auprès des Points Relais Conseils les plus proches de vous :

68

Point Conseil de Mulhouse – CCI Mulhouse / Orientoscope

11 rue Jean Jacques Henner – 68100 Mulhouse – Tél : 03.69.58.51.17

Contact : Lydia Pelloux - Email : pointconseil.mulhouse@mulhouse.cci.fr

Point Conseil d'Altkirch – GRETA Haute Alsace – Relais d'Altkirch

39 avenue du 8^{ème} Hussards – 68130 Altkirch – Tél : 03.89.43.99.97

Contact : Martine Vandelle – Email : pointconseil.cpp@greta-haute-alsace.com

Point Conseil de Colmar - FONGECIF

197 avenue d'Alsace – 68027 Colmar Cedex – Tél : 0 810 811 668

Contact : Carole Bahri – Email : pointconseil.colmar@fongecif.com

Point Conseil de Guebwiller – GRETA Centre Alsace – CIO de Guebwiller

4 place du Marché – 68500 Guebwiller – Tél : 03.89.22.92.22

Contact : Marc Jacquot – Email : pointconseil.guebwiller@greta-colmar.fr

Point Conseil de Saint Louis - GRETA Haute Alsace – CIO

4 rue Jean Mermoz – 68300 Saint louis – Tél : 03.89.43.99.97

Contact : Marcel Colman – Email : pointconseil.ccp@greta-haute-alsace.com

Point Relais Conseil de Thann / Cernay - GRETA Haute Alsace – Relais de Thann

Rue Steinby – 68800 Thann – Tél : 03.89.43.99.97

Contact : Christian Doebelin – Email : pointconseil.ccp@greta-haute-alsace.com

67

Point Conseil de Saverne – Greta Nord Alsace – Maison de l'emploi

16 rue du Zornhoff – 67700 Saverne – Tél : 03.88.01.87.98

Contact : Elisabeth Zver Munsch – Email : pointconseil.saverne@greta-nord-alsace.com

Point Conseil de Sarre-Union – Greta Nord Alsace – Maison des services

14 rue Vincent d'Indy – 67260 Sarre union – Tél : 03.88.01.87.98

Contact : Elisabeth Zver Munsch – Email : pointconseil.saverne@greta-nord-alsace.com

Point Conseil de Molsheim / Schirmeck – REFORME – Maison de l'Emploi

1 rue de la Fonderie – 67120 Molsheim – Tél : 03.88.76.02.00

Contact : Monique Heinrich – Email : pointconseil.molsheim@reforme-formation.eu

Point Conseil de Sélestat / Sainte Marie aux mines – REFORME

27 rue Bornert – 67600 Sélestat – Tél : 03.88.76.02.00

Contact : Maha Oberle – Email : pointconseil.selestat@reforme-formation.eu

Point Conseil de Wissembourg / Haguenau / Niederbronn-les-Bains – Retravailler 67

Rue du Grenier – 67500 Haguenau – Tél : 03.88.36.24.39

Contact : Jérôme Chauvin – Email : pointconseil.haguenau@retravailler.org

Point Conseil de Strasbourg – CCI SBR – Pôle formation

234 avenue de Colmar – 67021 Strasbourg Cedex – Tél : 03.88.43.08.68

Contact : Christelle Bellem / Zora Brun Touati – Email : pointconseil.strasbourg@strasbourg.cci.fr

Liste non exhaustive ...

